

# 14. Wärmestrahler

## Wärmestrahler und Warmhalteschränke



### Übersicht

#### Sicherheits-Wärmestrahler 300 W

Wärmestrahler mit geringem Infrarotanteil, längere Lebensdauer durch Schutzrohr

Seite 359

#### Sicherheits-Wärmestrahler 500 W

Wärmestrahler mit starker Infrarotstrahlung, längere Lebensdauer durch Schutzrohr

Seite 359

#### Wärmebrücken

Mit einzeln schaltbaren Strahlern

Seite 360

#### Zubehör für Wärmestrahler

Schalter, Dimmer, etc.

Seite 361

#### Modul-Tassenwärmer, Höhe 810 mm

Besonders gut mit Kühlunterbauten und Edelstahl-Trockenkörpern kombinierbar

Seite 362

#### Einbau-Tassenwärmer, Höhe 710 mm

So ersparen Sie sich zeitaufwändiges Umstapeln

Seite 363



### Warmhalten über Wärmestrahler

Über Wärmestrahler lässt sich das Warmhalten von Speisen auf Warmhalteplatten oder in Bain-Maries unterstützen.

Die 300-Watt-Halogenstrahler haben einen geringen Infrarotanteil bei sehr hellem Licht. Sie sind insbesondere zum Warmhalten von Pizzen und Backwaren auf Warmhalteplatten geeignet. Durch geringere Infrarotanteile geringere Austrocknung und damit eine längere Frische.

Für Aufläufe, Braten, Gemüse, etc. sollten Wärmestrahler mit einem hohen Infrarotanteil zusammen mit einer Bain-Marie oder Warmhalteplatte eingesetzt werden. Durch den hohen Infrarotanteil können diese Strahler die Wärme direkt übertragen.

Wir empfehlen hierfür unseren neuen 500-Watt-Sicherheits-Wärmestrahler mit hohem Infrarotanteil. Durch ein zusätzliches Schutzglas ist die heiße und empfindliche Strahlerröhre besser geschützt. Der Strahler hält länger, da er gegen Spritzer geschützt ist. Zudem ergibt sich durch das Schutzglas ein höherer Schutz gegenüber Glassplintern bei platzenden Strahlerröhren.

Oft ist es in der Praxis sinnvoll, die Wärmeabgabe regeln zu können. Dies kann z. B. mit unserem Dimmer (Seite 361) geschehen.

Anhaltswerte für Abstände:

- 300-Watt-Halogenstrahler – ca. 300 mm
- 500-Watt-Halogenstrahler – ca. 300 bis 400 mm

(Je nach Einbausituation und örtlichen Erfordernissen kann ein anderer Abstand erforderlich sein.)

Hinweis:

Ist die warmzuhaltende Fläche tiefer als ca. 500 mm sollten zwei parallele Wärmestrahler mit einem gegenseitigen Abstand von mindestens 10 cm vorgesehen werden.

14

Wärmestrahler

## Sicherheits-Wärmestrahler 300 W

Wärmestrahler mit geringem Infrarotanteil und sehr hellem Licht

### Einbau-Wärmestrahler 300 Watt

Wärmestrahler mit kleinem Infrarotanteil (geringe Wärmeabgabe) und hellem Licht. Gute Eignung für Backwaren, Pizzen und ähnlichen Backwaren auf Wärmeplatten. Durch geringere Infrarotanteile geringere Austrocknung und damit eine längere Frische.

Längere Lebensdauer durch zusätzliches Quarzglas-Schutzrohr. Wasserspritzer, Reinigungsmittel, Fingerabdrücke etc. können nicht mehr mit dem Lampenkörper in Berührung kommen. Schutz der Lebensmittel bei platzendem Lampenkörper. Lieferung einschließlich einer 1,5 m langen Silikon-Anschlussleitung (ohne Netzstecker, ohne Schalter).

Achtung: Achten Sie beim Einbau auf eine gute Belüftung. Die Warmluft muss frei nach oben hin aufsteigen können.

Max. Luftfeuchtigkeit am Einbauort 75%. Eine Kondenswasserbildung darf am Einbauort nicht stattfinden.

Abstand zur warmzuhaltenden Fläche ca. 300 mm.

Warmhaltebereich max. ca. 400 mm x 400 mm.

Maße: L 250 mm x B 80 mm x H 65 mm

Anschluss: 230V/300W; Farbtemperatur 3000K

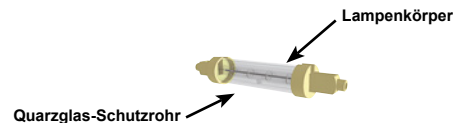
**Art.-Nr.**  
**2490**

Ersatz-Halogenröhre 300 W  
mit Quarz-Schutzrohr

**V-1286**



- Vorteile:**
- Längere Lebensdauer
  - Splitterschutz
  - Optimierter Leistungsbereich



### Reflektorleisten mit 300-W-Sicherheits-Halogenstrahlern (zur Verwendung zusammen mit Beleuchtungsblenden, siehe Kapitel 15)

Je nach Länge mit mehreren 300-W-Einbau-Wärmestrahlern ausgestattet. Gute Eignung für Backwaren, Pizzen und ähnlichen Backwaren auf Wärmeplatten.

Lieferung einschließlich einer 1,5 m langen Silikon-Anschlussleitung (ohne Netzstecker, ohne Schalter).

Achtung: Achten Sie beim Einbau auf eine gute Belüftung. Die Warmluft muss frei nach oben hin aufsteigen können. Max. Luftfeuchtigkeit am Einbauort 75%. Eine Kondenswasserbildung darf am Einbauort nicht stattfinden.

Abstand zur warmzuhaltenden Fläche ca. 300 mm.

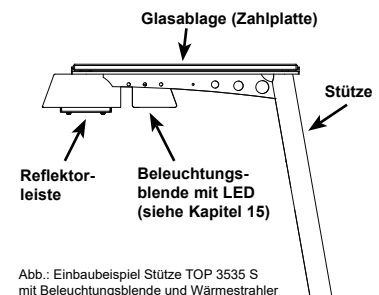
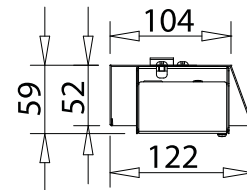
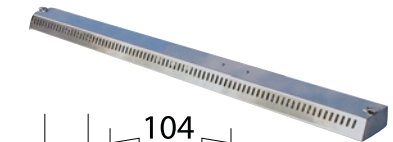
Länge	Stützenabstand	Art.-Nr.	Anschluss
330–620 mm	L+7 mm	5230	230V/300W
620–910 mm	L+7 mm	5231	230V/600W
910–1200 mm	L+7 mm	5232	230V/900W
1200–1490 mm	L+7 mm	5233	230V/1200W
1490–1780 mm	----	5234	230V/1500W
1780–2000 mm	----	5235	230V/1800W

Die Länge der Beleuchtungsblende muss bei geraden Glasaufsätzen 7 mm kleiner als das Achsmaß (Bohrabstand) der Stützen sein.

Lieferung einschließlich einer 1,5 m langen Silikon-Anschlussleitung (ohne Netzstecker). Ein Ein-/Aussschalter ist extern vorzusehen.

Die Lüftungslöcher dürfen nicht überbaut werden – die Warmluft muss frei nach oben steigen können.

Die Reflektorleiste ist nicht für das Stützensystem TOP 3535 SB geeignet!



## Sicherheits-Wärmestrahler 500 W

Wärmestrahler mit hohem Infrarotanteil

### Einbau-Wärmestrahler 500 Watt

Neu entwickelter Wärmestrahler mit hohem Infrarotanteil für eine große Wärmeabgabe. Geeignet für Aufläufe, Braten, Gemüse, Backwaren etc.

Längere Lebensdauer durch zusätzliches Quarzglas-Schutzrohr. Wasserspritzer, Reinigungsmittel, Fingerabdrücke etc. können nicht mehr mit dem Lampenkörper in Berührung kommen. Schutz der Lebensmittel bei platzendem Lampenkörper. Lieferung einschließlich einer 1,5 m langen Silikon-Anschlussleitung (ohne Netzstecker, ohne Schalter).

Achtung: Achten Sie beim Einbau auf eine gute Belüftung. Die Warmluft muss frei nach oben hin aufsteigen können. Max. Luftfeuchtigkeit am Einbauort 75%. Eine Kondenswasserbildung darf am Einbauort nicht stattfinden.

Bei Verwendung oberhalb einer Bain-Marie ist zur Vermeidung von Kondensation der Betrieb nur zusammen mit der Bain-Marie zulässig. Abstand zur warmzuhaltenden Fläche ca. 300–350 mm.

Warmhaltebereich max. ca. 500 mm x 500 mm.

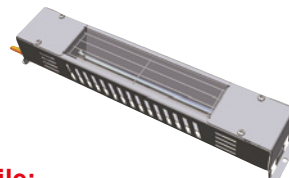
Maße: L 355 mm x B 60 mm x H 60 mm

Anschluss: 230V/500W

**Art.-Nr.**  
**5204**

Ersatz-Halogen-Infrarotröhre 500 W  
mit Quarz-Schutzrohr

**Art.-Nr.**  
**V-4415**



- Vorteile:**
- Längere Lebensdauer
  - Splitterschutz
  - Optimierter Leistungsbereich



## Reflektorleisten mit 500-W-Sicherheits-Halogenstrahlern (zur Verwendung zusammen mit Beleuchtungsblenden, siehe Kapitel 15)

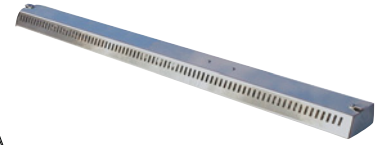
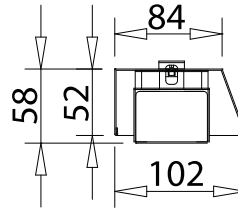
Je nach Länge mit mehreren 500-W-Einbau-Wärmestrahlern ausgestattet. Lieferung einschließlich einer 1,5 m langen Silikon-Anschlussleitung (ohne Netzstecker, ohne Schalter).

Achtung: Achten Sie beim Einbau auf eine gute Belüftung. Die Warmluft muss frei nach oben hin aufsteigen können. Max. Luftfeuchtigkeit am Einbauort 75%. Eine Kondenswasserbildung darf am Einbauort nicht stattfinden.

Bei Verwendung oberhalb einer Bain-Marie ist zur Vermeidung von Kondensation der Betrieb nur zusammen mit der Bain-Marie zulässig.

Abstand zur warmzuhaltenden Fläche ca. 300–350 mm.

Tiefe des Warmhaltebereiches ca. 500 mm.



Länge	Stützenabstand	Art.-Nr.	Anschluss
435–830 mm	L+7 mm	5205	230V/500W
830–1225 mm	L+7 mm	5206	230V/1000W
1225–1620 mm	L+7 mm	5207	230V/1500W
1620–2000 mm	----	5208	230V/2000W

Die Länge der Beleuchtungsblende muss bei geraden Glasaufläufen 7mm kleiner als das Achsmaß (Bohrabstand) der Stützen sein.

Lieferung einschließlich einer 1,5m langen Silikon-Anschlussleitung (ohne Netzstecker). Ein Ein-/Ausschalter ist extern vorzusehen.

Die Lüftungslöcher dürfen nicht überbaut werden – die Warmluft muss frei nach oben steigen können.

Die Reflektorleiste ist nicht für das Stützensystem TOP 3535 SB geeignet!

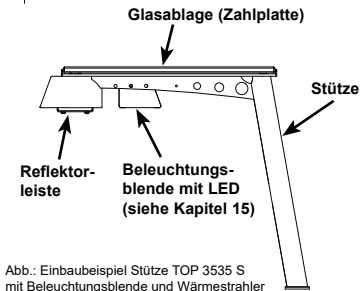


Abb.: Einbaubeispiel Stütze TOP 3535 S mit Beleuchtungsblende und Wärmestrahler

## Wärmebrücken zum Aufhängen oder Aufstellen

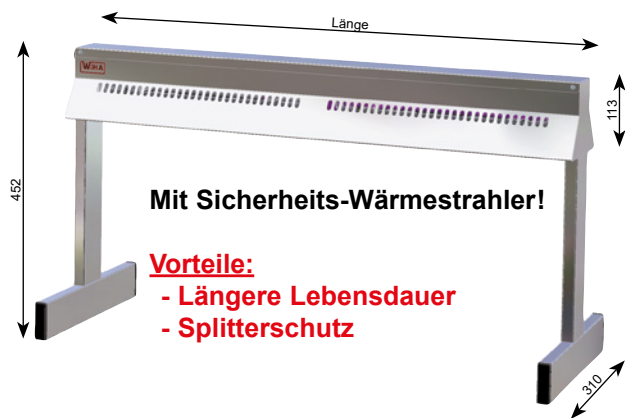
Mit einzeln schaltbaren Strahlern

- **Strahlerelemente einzeln schaltbar**
- **Mit 500-W-Strahlermodulen bestückt**  
Strahler mit starkem Infrarotanteil und hellem Licht.
- **Doppelt geschützt!**  
Längere Lebensdauer und Splitterschutz durch Quarz-Schutzrohr über dem Leuchtkörper.  
Zusätzlicher mechanischer Schutz durch Edelstahl-Gitter.



Wärmebrücken zum Aufhängen		
Länge	Art.-Nr.	Anschluss
650 mm	14421	230V/500W
850 mm	14422	230V/1000W
1000 mm	14423	230V/1000W
1200 mm	14424	230V/1500W

Wärmebrücken zum Aufstellen		
Länge	Art.-Nr.	Anschluss
650 mm	14401	230V/500W
850 mm	14402	230V/1000W
1000 mm	14403	230V/1000W
1200 mm	14404	230V/1500W



### Ausführung

Wärmestrahler mit hohem Infrarotanteil für eine große Wärmeabgabe. Geeignet für Aufläufe, Braten, Gemüse, etc.

Der Wärmestrahler ist komplett aus Edelstahl gefertigt. Innerhalb des Reflektors sind 500-W-Heizelemente montiert, welche über jeweils einen eingebauten Schalter einzeln schaltbar sind. Die Heizelemente sind über ein Quarzglasrohr und ein Metallgitter geschützt. Wasserspritzer, Reinigungsmittel, Fingerabdrücke etc.

können nicht mehr mit dem Lampenkörper in Berührung kommen. Lieferung einschließlich einer 1,5 m langen Anschlussleitung mit Netzstecker.

Achtung: Achten Sie beim Einbau auf eine gute Belüftung. Die Warmluft muss frei nach oben hin aufsteigen können. Max. Luftfeuchtigkeit am Einbauort 75%. Eine Kondenswasserbildung darf am Einbauort nicht stattfinden.

Abstand zur warmzuhaltenden Fläche ca. 300 mm.

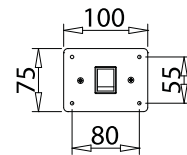
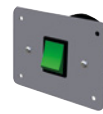
### Sonderzubehör

	<u>Art.-Nr.</u>
Aufpreis für Aufteilung in zwei Heizzonen (Zuleitungen werden links und rechts herausgeführt)	<b>5229</b>
Aufpreis Verlängerung Silikonkabel pro lfm	<b>5228</b>
Ersatz-Halogen-Infrarotröhre 500 W mit Quarz-Schutzrohr	<b>V-4415</b>
Ersatz-Halogenröhre 300 W mit Quarz-Schutzrohr	<b>V-1286</b>

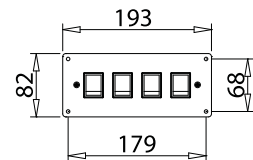
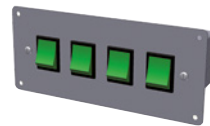


### Einbauschalter

	<u>Art.-Nr.</u>
Einbau-Schalterblende 1-fach Ein-/Ausschalter mit Einbaublende aus Edelstahl mit rückseitiger Abdeckung. Schalter beleuchtet. Belastbarkeit max. 230V/15A AC1.	<b>3664</b>



Einbau-Schaltergehäuse 4-fach Ein-/Ausschalter im Edelstahlgehäuse. Schalter beleuchtet. Belastbarkeit max. 230V/15A AC1. Schalter sind bauseits zu verdrahten. Maße Blende: B 193 mm, H 82 mm Maße Gehäuse: B 170 mm, H 50 mm, T 85 mm; Kabelausgang nach hinten	<b>3666</b>
---	-------------



### Dimmer

	<u>Art.-Nr.</u>
Einbau-Dimmer Dimmer zur Leistungsregelung von Wärmestrahlern. Einbaugerät für gewerbliche Anlagen. Leistung: 230 V/1500 Watt	<b>3669</b>

Maße Blende: B 193 mm, H 82 mm  
Maße Gehäuse: B 174 mm, H 73 mm, T 172 mm; Kabelausgang nach hinten

Anschluss Netzzuleitung: L,N über 6,3 mm Steckschuhe  
PE über Klemme 1,5 qmm  
Anschluss Verbraucher: 3-pol. Klemme 1,5 qmm

Nicht für induktive Belastungen verwendbar. Anschluss und Inbetriebnahme muss von einer Elektrofachkraft entsprechend der Norm EN60204-1 (VDE 0113) und VBG4 durchgeführt werden.

