

Kontaktberohrte Kühlwannen

In Sonderform



Beschreibung

Kontaktberohrte Kühlwanne zur Kühlung von Getränken, Waren in GN-Behältern und in Schalen. Temperaturbereich innerhalb Wanne: 4°C bis 12°C (Klimaklasse 3; 25°C; 60% rel. LF).

Ausführung

Wanne komplett aus geschliffenem Edelstahl, Werkstoff 1.4301, gefertigt. Je nach Größe mit einem oder mehreren bündig eingezogenen Abläufen (1 1/4") versehen. Isolierung FCKW-frei, mit außenseitiger Dampfsperre aus Aluminiumfolie. Berohrung seitlich mit 8 mm Kupferrohr. Die Kälteleitungen und ein Fühlerterrohr werden in einer Ecke nach unten geführt.

Ausführung „Rechteckig“ **Art.-Nr. 3025**
Länge, Breite und Höhe nach Ihren Wünschen

Ausführung „Freiform“ **Art.-Nr. 2544**
Form nach Ihren Wünschen

Ausführung Kälteaggregat

Das Kälteaggregat ist komplett vormontiert und wird über Kältemittelkupplungen mit der Kühlwanne verbunden. Zur Temperaturregelung wird standardmäßig die Steuerung TMP 350 eingesetzt. Anmerkung: Das Kälteaggregat kann nicht hängend unter der Kühlwanne montiert werden. In der Thekenkonstruktion ist ein gut belüfteter Einbauplatz unterhalb der Kühlwanne vorzusehen.



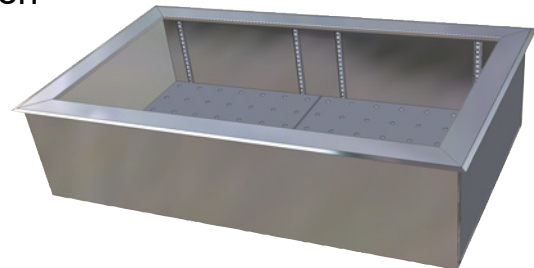
Optionen

- Gelochter Edelstahl-Einlegeboden **Art.-Nr. 2439**
rechteckig
Freiform **2556**
- Höhenverstellbarer, gelochter Edelstahl-Einlegeboden **Art.-Nr. 3026**
rechteckig
Freiform **3039**

4
Statische
Einbaukühlungen

Crushed-Ice-Kühlwanne CIK

Mit höhenverstellbarem gelochtem Boden



Beschreibung

Crushed-Ice-Kühlwanne mit höhenverstellbarem, gelochtem Boden zur kurzzeitigen Kühlung auf Crushed-Ice im Ausgaben- und Free-Flow-Bereich. Nicht für rohen Fisch geeignet.

Anmerkung: In der Regel kann mit einer Crushed-Ice-Kühlung lediglich die Erwärmung von kalten Speisen verzögert werden. Eine ordnungsgemäße Kühlung über einen längeren Zeitraum ist hiermit nicht möglich. Nicht für rohen Fisch geeignet.

Ausführung

Innen komplett aus Edelstahl, Werkstoff 1.4301, mit bündig eingezogener Abflussverschraubung (1 1/4"). Isolierung aus Polyurethan (FCKW-frei) druckgeschäumt, Außenmantel aus verzinktem Stahlblech. Einfache Montage, da die Wanne einfach in einen passenden Ausschnitt gehängt werden kann und dann der Einbaurahmen aufgesetzt wird. Lieferung einschließlich höhenverstellbarem, gelochtem Einlegeboden aus Edelstahl.

Sonderzubehör

- Ohne Einbaurahmen GN 1/1 (Minderpreis) **Art.-Nr. 3090**
- Ohne Einbaurahmen GN 2/1 (Minderpreis) **3091**
- Ohne Einbaurahmen GN 2/1L (Minderpreis) **3092**
- Ohne Einbaurahmen GN 3/1 (Minderpreis) **3093**
- Ohne Einbaurahmen GN 4/1 (Minderpreis) **3094**
- Ohne Einbaurahmen GN 5/1 (Minderpreis) **3095**

Kugelhahn 1 1/4" **3098**
zur bauseitigen Montage

Die Maße sind identisch mit dem Modell KWHB.

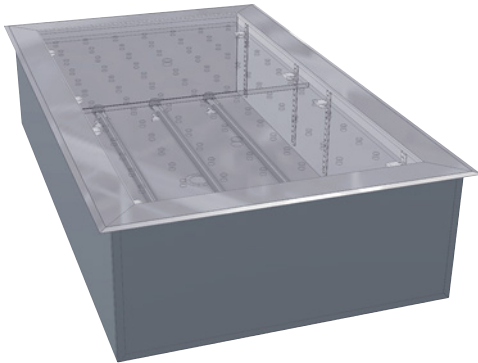
Crushed-Ice-Kühlwanne CIK	Art.-Nr.	Breite [mm]	Tiefe [mm]	
CIK - GN 1/1	1070	456	659	<input type="checkbox"/>
CIK - GN 2/1	1071	784	659	<input type="checkbox"/>
CIK - GN 3/1	1072 *	1106	659	<input type="checkbox"/>
CIK - GN 4/1	1073 *	1431	659	<input type="checkbox"/>
CIK - GN 5/1	1074 *	1756	659	<input type="checkbox"/>

Lieferung einschließlich Einbaurahmen. Kondenswasserschale/Geruchsverschluss sind als Zubehör lieferbar.
* Einlegeboden geteilt.

Bevorzugte Anwendung:
Zur kurzzeitigen Kühlung auf Crushed-Ice im Ausgaben- und Free-Flow-Bereich. (In der Regel kann mit einer Crushed-Ice-Kühlung lediglich die Erwärmung von kalten Speisen verzögert werden. Eine ordnungsgemäße Kühlung über einen längeren Zeitraum ist hiermit nicht möglich. Nicht für rohen Fisch geeignet.)

Crushed-Ice-Kühlwanne CIKB

Mit LED-Beleuchtung und höhenverstellbarem gelochtem Boden



Die Außenabmessungen sind identisch mit dem Modell KWHB. Maximale Tiefeneinstellung Warenboden 106 mm.

4
Statische
Einbaukühlungen

Beschreibung

Crushed-Ice-Kühlwanne mit LED-Beleuchtung und höhenverstellbarem, transparentem Boden zur kurzzeitigen Kühlung auf Crushed-Ice im Ausgabens- und Free-Flow-Bereich. Nicht für rohen Fisch geeignet.

Anmerkung:

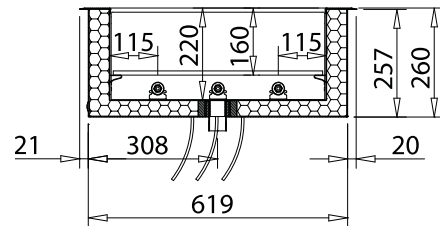
In der Regel kann mit einer Crushed-Ice-Kühlung lediglich die Erwärmung von kalten Speisen verzögert werden. Eine ordnungsgemäße Kühlung über einen längeren Zeitraum ist hiermit nicht möglich. Nicht für rohen Fisch geeignet.

Ausführung

Innen komplett aus Edelstahl, Werkstoff 1.4301 mit bündig eingezogener Abflussverschraubung (1 1/4"), Isolierung aus Polyurethan (FCKW-frei) druckgeschäumt. Außenseite aus verzinktem Stahlblech. Einfache Montage, da die Wanne einfach in einen passenden Ausschnitt gehängt werden kann und dann der Einbaurahmen aufgesetzt wird. Der höhenverstellbare Boden besteht aus transparentem Kunststoff.

Crushed-Ice-Kühlwanne CIKB - LED	Art.-Nr.	Breite [mm]	Tiefe [mm]	Beleuchtung
CIKB - GN 2/1 - LED	3116	781	659	3 x 5,5 W, LED
CIKB - GN 3/1 - LED	3117 *	1106	659	3 x 8 W, LED
CIKB - GN 4/1 - LED	3118 *	1431	659	3 x 11 W, LED
CIKB - GN 5/1 - LED	3119 *	1756	659	3 x 15 W, LED

Lieferung einschl. Einbaurahmen. Kondenswasserschale/Geruchsverschluss sind als Zubehör lieferbar.
* Einlegeboden geteilt.



Ausführung LED

Auf dem Boden sind drei spritzwassergeschützte LED-Leisten (Lichtfarbe neutralweiß) montiert. Der notwendige Transformator mit Gleichrichter (12 V DC) wird lose mitgeliefert und ist außerhalb der Wanne zu montieren.

Crushed-Ice-Kühlwannen

In Sonderform

Ausführung

Wanne komplett aus geschliffenem Edelstahl, Werkstoff 1.4301, gefertigt. Je nach Größe mit einem oder mehreren bündig eingezogenen Abläufen (1 1/4") versehen. Isolierung FCKW-frei, Stärke ca. 50 mm, mit außenseitiger Dampfsperre aus Aluminiumfolie.



Crushed-Ice Wannen

Werden Salate und andere Speisen nur kurze Zeit präsentiert, eignen sich Crushed-Ice-Wannen.

Die Verwendung von Crushed-Ice hat den Vorteil, dass dem Gast die Frische und Qualität der Waren vermittelt wird.

Dieser Frische-Effekt wirkt besonders, wenn das Crushed-Ice von der Unterseite her durchleuchtet wird.

Zum besonderen Highlight wird die beleuchtete Crushed-Ice-Wanne in runder oder geschwungener Form.

Ausführung „Rechteckig“

Länge, Breite und Höhe nach Ihren Wünschen

Art.-Nr.

3027

Ausführung „Freiform“

Form nach Ihren Wünschen

3021

Optionen

- Gelochter Edelstahl-Einlegeboden

rechteckig

Freiform

Art.-Nr.

2439

2556

- Höhenverstellbarer Edelstahl-Einlegeboden

rechteckig

Freiform

3026

3039

- Gelochter Acrylglasboden für Crushed-Ice mit untergebauter Beleuchtung

Acrylglasboden rechteckig

Acrylglasboden in Freiform

3099

3097

Ausführung LED:

Spritzwassergeschützte LED-Leiste für Crushed-Ice-Wannen. Die LED-Leiste wird über Abstandshalter am Boden montiert, so dass der Boden unterhalb der LED-Leiste zur Reinigung zugänglich ist. Der notwendige Transformator mit Gleichrichter (12 V DC) wird lose mitgeliefert und ist außerhalb der Wanne zu montieren.

Mit LED-Beleuchtung lieferbar!
Bei Bedarf bitte anfragen.